

WÜRTH Industrie Service

# MOBILER PRÜFSERVICE

**Jederzeit einwandfreie Ausrüstung.**




# IHR WEG ZUM PRÜFSERVICE

Ihr direkter Draht  
zu uns:



## Start-Gespräch

Wir besprechen Ihre zu prüfenden Betriebsmittel.



## Prüfung vor Ort

In einem Termin bei Ihnen vor Ort prüfen unsere Experten Ihre Betriebsmittel. Notwendige Reparaturen werden durchgeführt und Ersatzteile eingebaut.



## Zugang zum Portal ORSY®Online

Hier können Sie all Ihre registrierten Maschinen und Betriebsmittel digital verwalten und organisieren. Sie haben jederzeit Zugriff auf Ihre Zertifikate.



## Regelmäßige Benachrichtigungen & Prüfungen

Sie werden regelmäßig über anstehende Prüfungen benachrichtigt.

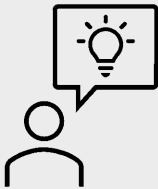
## **EINWANDFREIE BETRIEBSMITTEL – JEDERZEIT. MIT SICHERHEIT.**

Mit unserem mobilen Prüfservice können Sie Ihre Arbeitsgeräte und Hebeausrüstungen regelmäßig und unkompliziert prüfen lassen.

Unsere Experten sind darauf spezialisiert, **Schäkel, Anschlagmittel, Ketten, Seile und Hebebänder, Leitern und Tritte sowie Hydraulikleitungen** genau unter die Lupe zu nehmen.

Mithilfe unserer mobilen Prüfeinheiten können die Tests direkt bei Ihnen vor Ort durchgeführt und eventuelle Reparaturen schnell und effektiv vorgenommen werden.

So bleibt Ihre Ausrüstung stets in einwandfreiem Zustand und entspricht den höchsten Sicherheitsstandards. Mit regelmäßigen Prüfungen steigern Sie die Lebensdauer Ihrer Betriebsmittel und sparen langfristig Zeit und Kosten.



### **Unsere Profis – bei Ihnen vor Ort**

Probleme und Schwachstellen an Ihrer Ausrüstung werden identifiziert und direkt behoben.



### **Einhaltung der Sicherheitsstandards**

Ihre Ausrüstung entspricht jederzeit den rechtlichen Bestimmungen.



### **Regelmäßige Benachrichtigungen**

Über anstehende Prüfungen werden Sie automatisch informiert und brauchen sich selbst um nichts zu kümmern.



### **Rechtssichere Dokumentation**

Im Prüfbericht werden die Prüfergebnisse detailliert festgehalten. Sie sind rechtlich stets auf der sicheren Seite.

## Leitern und Tritte

Mit unserem professionellen Prüfservice für Leitern und Tritte bieten wir Ihnen Sicherheit und Konformität gemäß den geltenden Normen und Vorschriften, einschließlich BetrSichV, TRBS 2121 Teil 2, DGUV Information 208-016 und 201-011.



## Regalanlagen

Unsere erfahrenen Experten prüfen Ihre Regalanlagen gemäß den geltenden Normen und Vorschriften, darunter DIN EN 15635 & 15620, DGUV Regel 108-007, TRBS 1203 und BetrSichV.

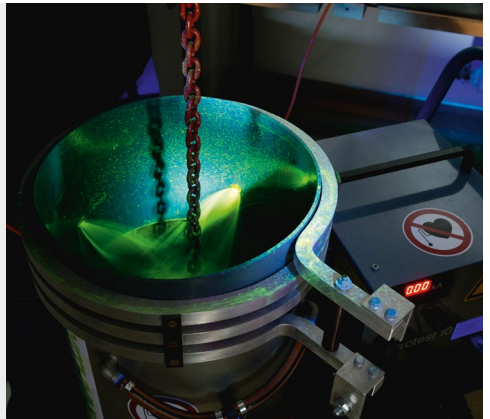
## Lastaufnahme- und Anschlagmittel

Mit unserem Prüfservice für Lastaufnahme- und Anschlagmittel bieten wir Ihnen Sicherheit und Konformität gemäß den strengen Richtlinien DGUV 209-013, BetrSichV und ArbSchG. Wir prüfen Ihre Ausrüstung gründlich und sorgen dafür, dass sie den höchsten Standards entspricht.



### **Ketten**

Unser mobiler Kettenprüfservice im Magnetpulververfahren bietet eine effiziente und präzise Methode zur zerstörungsfreien Prüfung von Ketten. Hochmoderne magnetische Partikel helfen dabei, Oberflächenfehler zu erkennen und sorgen für schnelle, detaillierte Testergebnisse.



### **Hydraulikleitungen**

Unser Prüfservice für Sichtprüfung nach DGV 113-020 und TABS 1203 bietet eine gründliche visuelle Inspektion Ihrer Anlagen und Betriebsmittel, um mögliche äußere Schäden oder Abnutzungserscheinungen frühzeitig zu erkennen und potenzielle Sicherheitsrisiken zu minimieren.

**Sie haben andere Betriebsmittel im Einsatz, die eine Prüfung benötigen?**

**Lassen Sie es uns wissen!**

Maximilian Stapf  
T +49 7931 91-3465  
[maximilian.stapf@wuerth-industrie.com](mailto:maximilian.stapf@wuerth-industrie.com)



## MOBILER PRÜFSERVICE

Jederzeit einwandfreie Ausrüstung.

Würth Industrie Service GmbH & Co. KG  
Industriepark Würth, Drillberg  
97980 Bad Mergentheim  
T +49 7931 91-0  
F +49 7931 91-4000  
info@wuerth-industrie.com  
www.wuerth-industrie.com

© Würth Industrie Service GmbH & Co. KG  
Gedruckt in Deutschland.  
Alle Rechte vorbehalten.  
Verantwortlich für den Inhalt:  
P. Wetzstein/PM1  
Redaktion: K. Rösch/PM3

Nachdruck, auch auszugsweise, nur mit Genehmigung.  
MW - SF/AH - DBRO700034 - 500 - 10/23

Wir behalten uns das Recht vor, Produktveränderungen, die aus unserer Sicht einer Qualitätsverbesserung dienen, auch ohne Vorankündigung oder Mitteilung jederzeit durchzuführen. Abbildungen können Beispielsabbildungen sein, die im Erscheinungsbild von der gelieferten Ware abweichen können. Irrtümer behalten wir uns vor, für Druckfehler übernehmen wir keine Haftung. Es gelten unsere allgemeinen Geschäftsbedingungen.

